



NORME DI COMPORTAMENTO ALL'INTERNO DELLA COMUNITA'

L'accesso e la permanenza all'interno della Comunità devono avvenire nel rispetto delle seguenti istruzioni/procedure/norme comportamentali:

MODALITA' DI ACCESSO

- L'accesso deve avvenire dall'ingresso principale della Comunità con le seguenti modalità:
- annunciarsi sempre al momento dell'ingresso/arrivo, fornendo le proprie generalità;
- accedere unicamente alle aree autorizzate seguendo le indicazioni degli accompagnatori;
- rispettare scrupolosamente la segnaletica di sicurezza presente e le disposizioni fornite dal personale della Comunità in relazione ai rischi generali e specifici.

MISURE DI PREVENZIONE E PROTEZIONE DA RISPETTARE

- negli spostamenti procedere sempre con cautela prestando attenzione ad eventuali insidie e segnalazioni sulla pavimentazione e lungo le vie di transito (es. pavimento bagnato);
- non sporgersi da balconi, affacci e parapetti;
- prestare la massima attenzione nel salire o scendere le scale;
- prestare la massima attenzione alle superfici vetrate di porte, portoni, finestre, lucernai, pennellature trasparenti, ecc.;
- evitare il più possibile interferenze con le attività della Comunità;
- su piazzali esterni, lungo le vie di transito, ecc. rispettare la segnaletica di sicurezza presente e mantenersi a debita distanza dagli automezzi in movimento; in assenza di specifica segnaletica, rispettare rigorosamente il codice della strada;
- non fumare nelle aree in cui è presente tale divieto;
- evitare ogni contatto con impianti, apparecchiature elettriche e con attrezzature e/o macchinari della Comunità;
- evitare di correre e fare scherzi pericolosi quali spinte, sgambetti, lanci di oggetti, ecc.;
- all'interno dell'AUDITORIUM e SALA da PRANZO le uscite di emergenza e i percorsi di esodo dovranno essere mantenuti costantemente liberi da qualsiasi materiale/ingombro che possa ostacolare l'evacuazione degli occupanti riducendone la larghezza o costituire rischio di propagazione d'incendio;
- all'interno dell'AUDITORIUM e SALA da PRANZO tutti i mezzi di estinzione (estintori, naspì, idranti, ecc.), la segnaletica di sicurezza ed i cartelli di divieto dovranno essere lasciati costantemente liberi da qualsiasi materiale/ingombro e ben visibili;
- l'introduzione di macchinari, strumenti, addobbi, scenografie, ecc. da parte del cliente/richiedente/organizzatore dell'evento all'interno dell'AUDITORIUM e SALA da PRANZO dovrà essere preceduta da specifica autorizzazione della Comunità e non potrà avvenire senza il preventivo e discrezionale consenso di quest'ultima. In ogni caso l'introduzione di tali elementi non sarà ammessa qualora comporti alterazione o manomissione delle strutture e degli arredi ovvero comprometta la sicurezza dell'AUDITORIUM e della SALA da PRANZO. Le strutture impiegate dal cliente/richiedente/organizzatore dell'evento dovranno essere autoportanti; è assolutamente vietato effettuare, all'interno ed all'esterno dell'AUDITORIUM e della SALA da PRANZO operazioni di taglio di materiali: tutti gli allestimenti dovranno essere preventivamente completati e soltanto assemblati in loco;



- in caso di emergenza seguire sempre le istruzioni impartite da personale della Comunità e attenersi alla segnaletica di sicurezza presente; non creare confusione e non creare intralcio all'attività di soccorso, dirigersi in caso di evacuazione, con calma ma senza esitazione, ai PUNTI DI RACCOLTA segnalati (luoghi di sicuro raduno).

Si allegano alla presente:

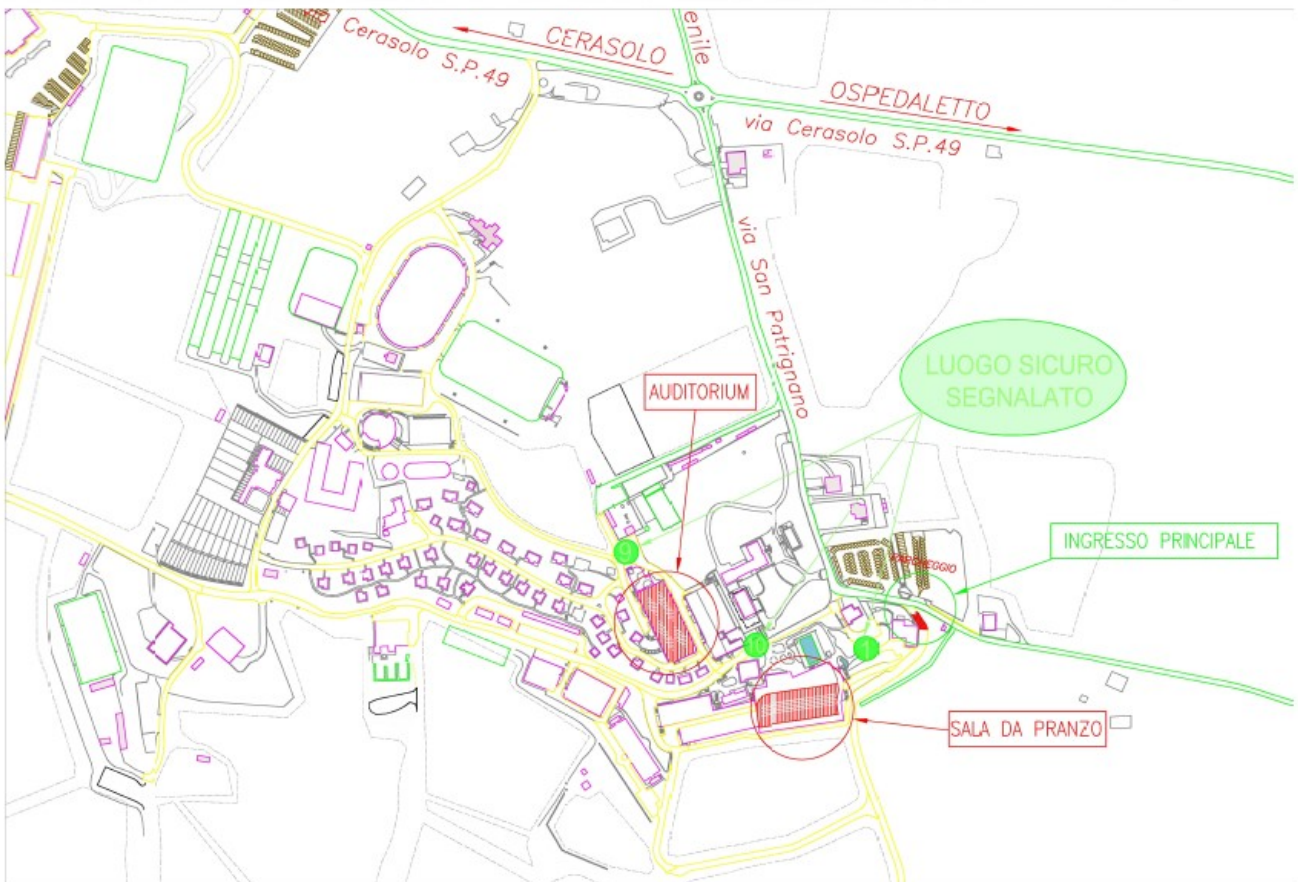
- ↳ planimetria con l'indicazione dell'ingresso della Comunità e dei punti di raccolta;
- ↳ planimetrie di evacuazione AUDITORIUM e SALA PRANZO nelle quali sono riportate le caratteristiche distributive dei luoghi, le vie di esodo, le compartimentazioni antincendio, l'ubicazione dei sistemi di sicurezza antincendio e delle attrezzature e degli impianti di estinzione, l'ubicazione dell'interruttore generale dell'alimentazione elettrica e l'ubicazione dei presidi ed ausili di primo soccorso.

Informare IMMEDIATAMENTE la Comunità su eventuali situazioni pericolose segnalate o rilevate e comunque NON intraprendere alcuna iniziativa se non espressamente autorizzati.

Coriano (RN), ___/___/___

COMUNITA' SAN PATRIGNANO Società Cooperativa Sociale: _____

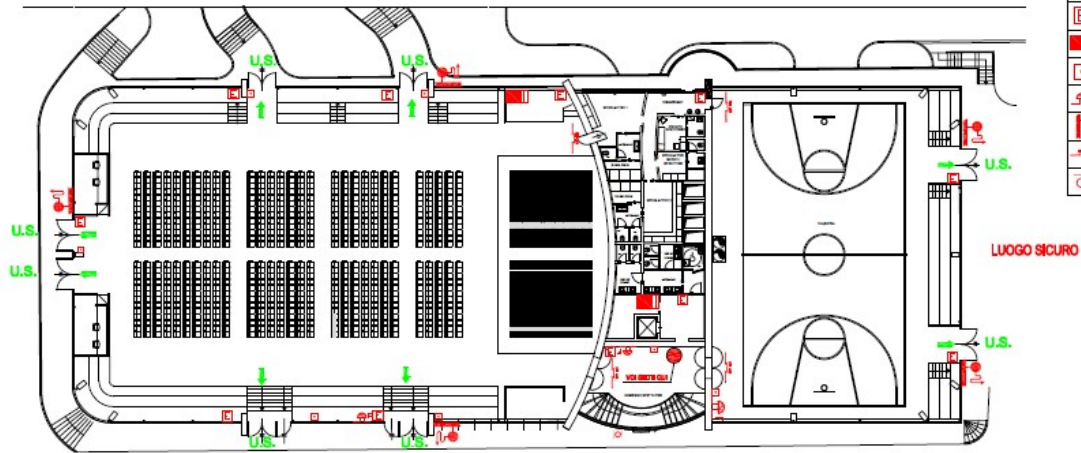
Firma per presa visione ed accettazione dei contenuti _____





PIANO DI EMERGENZA E DI EVACUAZIONE AUDITORIUM

PIANTA EDIFICIO POLIFUNZIONALE



LEGENDA	
	PERCORSO DI SICUREZZA
	USCITA DI SICUREZZA
	ESTINTORE PORTATILE
	QUADRO ELETTRICO
	PULSANTE DI ALLARME
	ALLARME ACUSTICO VISIVO
	NASPO A MURO
	PORTA TAGLIAFUOCO
	PULSANTE ESCLUSIONE TENSIONE

COMPORAMENTO IN CASO DI EMERGENZA, INCENDIO E DI ALTRI PERICOLI.

- Prendere visione della pianta qui esposta, Individuare e memorizzare le vie di fuga.
- Nell'esodo utilizzare la via di fuga più vicina libera da fumo e fiamme.
- Portarsi in luogo sicuro indicato dagli addetti all'emergenza.
- Camminare rapidi, evitare di creare pericolo, non urlare e non correre.
- Evitare di porsi alla ricerca di persone e di oggetti personali se non richiesto dagli addetti alle emergenze.
- Non utilizzare o manovrare attrezzature di sicurezza.
- IN CASO D'INCENDIO TEL. DIRETTA 7650 o 7806 cell. 3346018227 o 3474502974
- TEL. CENTRALINO 137 o 100 (dalle 8:00 alle 18:00 dal lunedì al venerdì) - PER EMERGENZE SANITARIE TEL. 191 o 397
- VIGILI DEL FUOCO TEL. 115 - PRONTO SOCCORSO TEL. 118 - NUMERO UNICO DI EMERGENZA TEL. 112

SAN PATRIGNANO 08/01/2024



LEGENDA	
	PERCORSO PRINCIPALE DI SICUREZZA
	PERCORSO ALTERNATIVO DI SICUREZZA
	USCITA DI SICUREZZA
	ESTINTORE PORTATILE
	QUADRO ELETTRICO
	PULSANTE DI ALLARME
	ALLARME ACUSTICO VISIVO
	NASPO A MURO
	PORTA TAGLIAFUOCO
	PULSANTE ESCLUSIONE TENSIONE

COMPORAMENTI IN CASO D'EMERGENZA DA INCENDIO E/O ALTRI PERICOLI

- prendere visione della pianta per individuare le vie di fuga
- assicurarsi di conoscere bene la loro precisa disposizione
- abbandonare i locali utilizzando la via di fuga più vicina, libera da fumo, fiamme, ecc.
- evitare di creare inutili stati di pericolo: non urlare, non correre, non spingere.
- evitare di porsi alla ricerca di persone ed oggetti personali;
- segnalare ai soccorritori eventuali persone mancanti
- non usare attrezzature di sicurezza e non eseguire manovre su impianti elettrici
- attenersi in ogni caso alle indicazioni impartite dagli addetti alla squadra interna di gestione emergenza

- IN CASO D'INCENDIO TEL. DIRETTA 7650 o 7806 cell. 3346018227 o 3474502974
- TEL. CENTRALINO 137 o 100 (dalle 8:00 alle 18:00 dal lunedì al venerdì)
- PER EMERGENZE SANITARIE TEL. 191 o 397
- VIGILI DEL FUOCO TEL. 115 - PRONTO SOCCORSO TEL. 118 - NUMERO UNICO DI EMERGENZA TEL. 112

AMBIENTAMENTO AGOSTO 2023